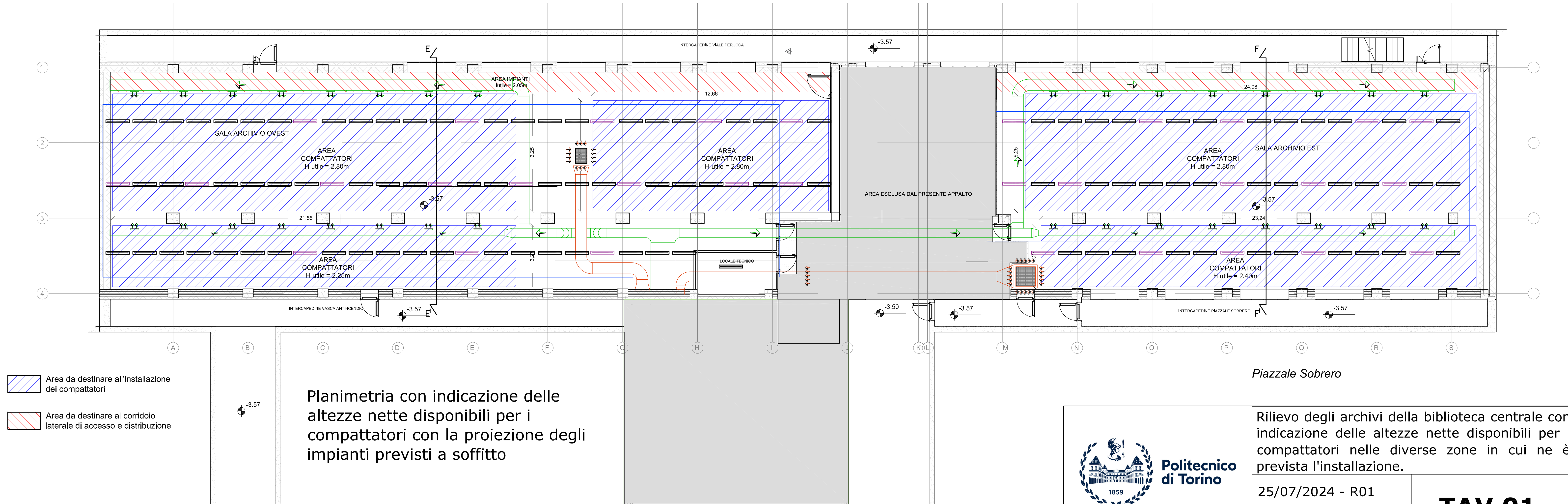
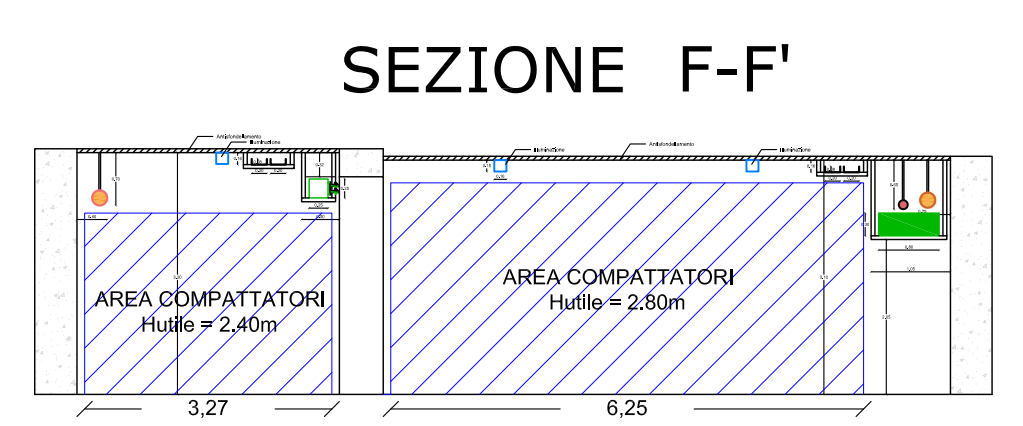
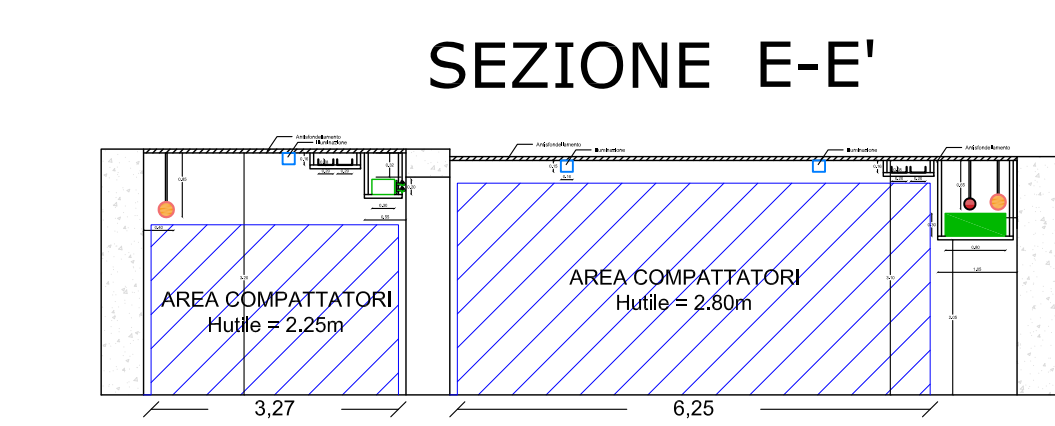


- Area da destinare all'installazione dei compattatori
- Area da destinare al corridoio laterale di accesso e distribuzione

Planimetria con indicazione delle altezze nette disponibili per i compattatori con la proiezione dei pozzetti a pavimento da mantenere ispezionabili (chiusino 30-40 cm max)



- Area da destinare all'installazione dei compattatori
- Area da destinare al corridoio laterale di accesso e distribuzione

Planimetria con indicazione delle altezze nette disponibili per i compattatori con la proiezione degli impianti previsti a soffitto



Rilievo degli archivi della biblioteca centrale con indicazione delle altezze nette disponibili per i compattatori nelle diverse zone in cui ne è prevista l'installazione.

25/07/2024 - R01
Direzione PROGES

TAV 01